

## Meldepunkter/Radio calling-in points – Alta Havn/ Port of Alta

Kart 96 - Vest-Finnmark, Altafjorden.

Chart 96 - Vest-Finnmark, Altafjorden.

### Meldepunkter for trafikkontroll etablert:

Fartøy som skal entre aktsomhetsområde ved Alta Lufthavn skal kontakte tårnet på VHF kanal 12 ved passering av meldepunktene. Gjelder for fartøy med høyde over 12m.

### Radio calling-in points:

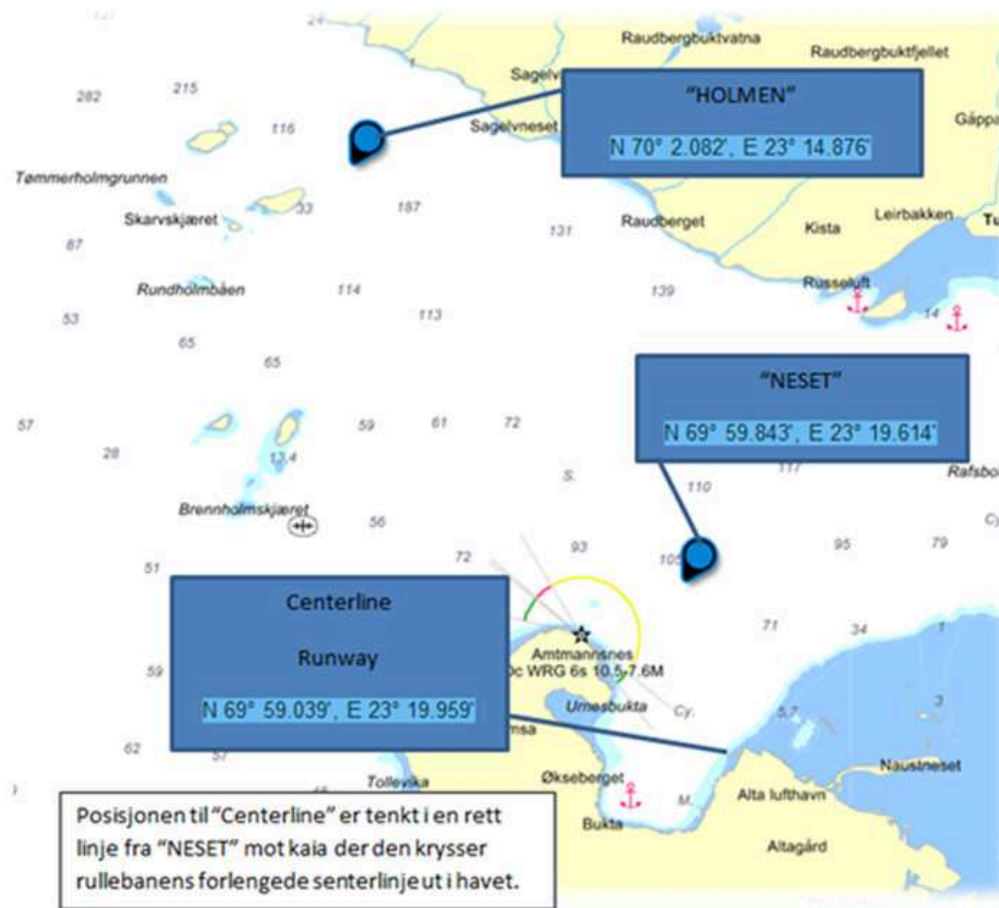
Vessels planning to enter caution area close to Alta airport must report to the control tower on VHF channel 12 when passing the radio calling-in points. Applies for vessels higher than 12m.

Radio meldepunkter på følgende posisjoner i sjøkartet: WGS84 DATUM

Radio calling-in points in the following positions: WGS84 DATUM

(1) 70° 02.08' N, 23° 14.88' E

(2) 69° 59.84' N, 23° 19.61' E



Poenget med disse rapporteringspunktene er at Los/Skipsfører kan gi nøyaktig ETA (Estimated time of arrival) når skipet forventes å krysse forlenget senterlinje ved rullebane 11.