



Harstad brann og redningstjeneste

07.02.2017

Tilrettelegging for rednings- og slokkemannskap § 11-17 TEK10

Byggverk skal utformes slik at vi kan komme til med brann-redning med vårt materiell.

- minste kjørebredde 3 m – lift m/begge labbene ute: 5,6m
- stigning 10gr(11%)
- kjørehøyde min. 3,35 m(lift) – 4 meter
- lengde-lift 8,9 m
- svingradius 14 meter til ytterkant vei
- Lift: utstikk 17m, u4-5 m, h32m, korgvekt 400kg, vannkapasitet 2300l/min, vind 12,5m/s, løftevekt-bom 2000kg

Det skal være lett å lokalisere og bekjempe brannen(hver etasje og hver celle) - lett og kjørbart adkomst til bygget, og helst mulighet for å nå alle fasader.

Lengde	8,32m
Bredde	2,55m
Høyde	3,10m
Aksel-avstand	4,3m



YZ 99732

Lengde	7,1m
Bredde	2,5m
Høyde	
Aksel-avstand	3,6m

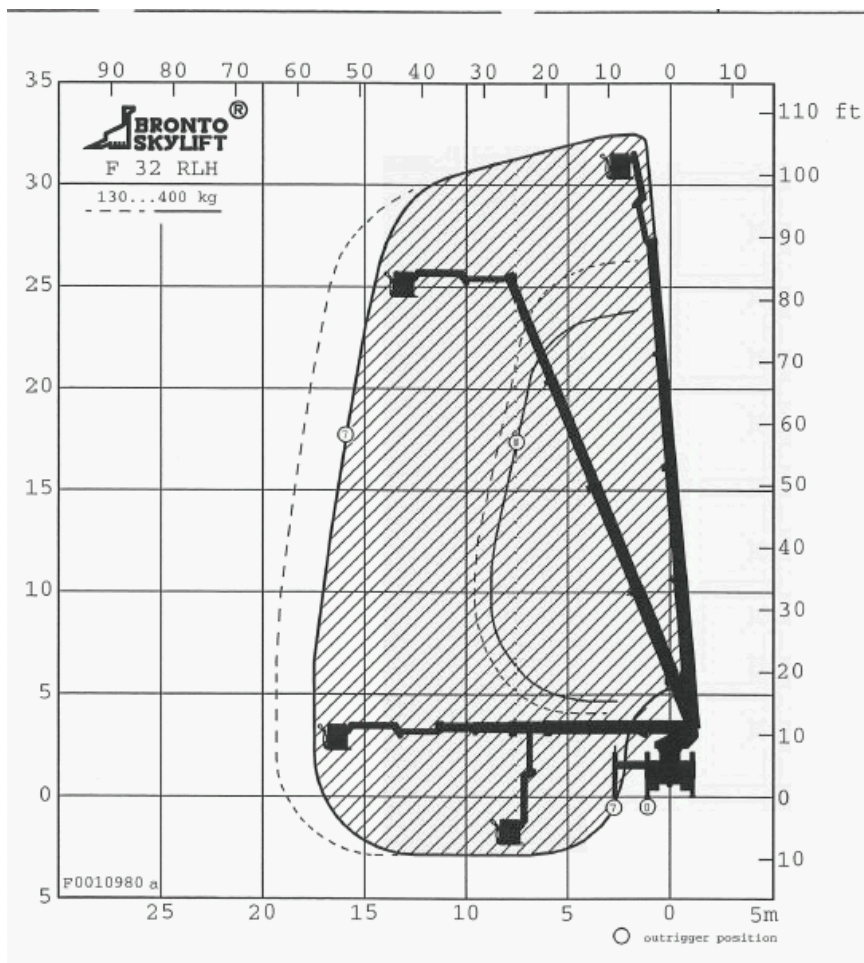
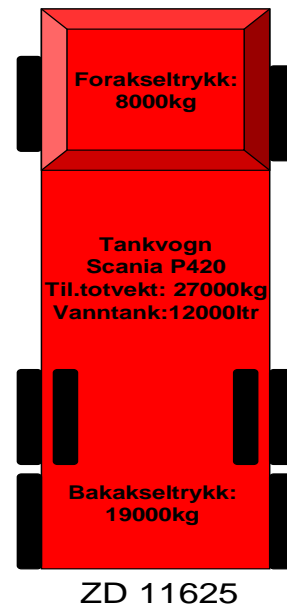
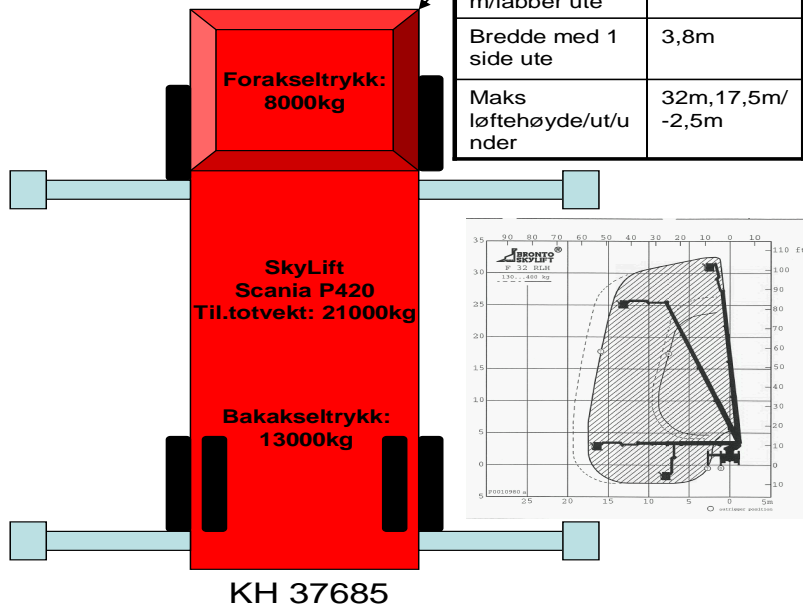


KJ 7089

Lengde	8,9m
Bredde	2,55m
Høyde	3,35m
Aksel-avstand	4,9m

Maks støttebenkraft	130kN(13tonn)
marktrykk u/plate	7,8 kg/cm ²
marktrykk m/plate(75x75cm)	2,5 kg/cm ²
Total bredde m/labber ute	5,6m
Bredde med 1 side ute	3,8m
Maks løftehøyde/ut/under	32m,17,5m/-2,5m

Lengde	8,32m
Bredde	2,55m
Høyde	3,10m
Aksel-avstand	4,3m



Oppstilling av lift bør være ca 6 meter fra senter av krans til fasade/bygg – Rekkevidden utover er fra 17 til 15 meter opp til 25 meters høyde.